

Strassenunterhalt und Erhaltungsstrategien

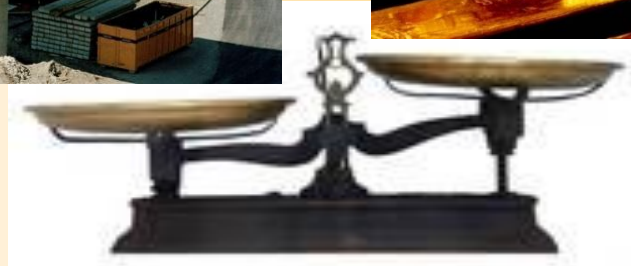
Ziele

- Kennen von Erhaltungsstrategien
- Verstehen mögliches Auflaufschema Unterhalt
- Komplexität und die volkswirtschaftliche Bedeutung des baulichen Unterhalts aufzeigen

Aktiven der öffentlichen „Bilanzen“

Foto: Unique / Ralph Bensberg / 11.7.2003

Infrastruktur



Finanzpolitische Einflussfaktoren Verantwortung Infrastrukturbesitzer

- Hochkonjunktur - Krisen
- Steuersubstrat - Budgets
- Konjunktur- oder Sparpakete
- Unterhalt und Erneuerung (2-2.5% Neuwert / Jahr)
- Zu oft bestimmen die Finanzen und nicht der Zustand der Infrastruktur die Massnahmen im baulichen Unterhalt



Begriffe

- **Betrieblicher Unterhalt**
Gewährleistung der Betriebssicherheit
- **Baulicher Unterhalt**
Gewährleistung Bauwerkssicherheit, Substanz und Funktion
Reparatur Instandsetzung Oberbauverstärkung
- **Neubau (*Kompletterneuerung*)**

Erhaltungsstrategien

Nullunterhalt

Unterhalt mit festgelegten Intervallen

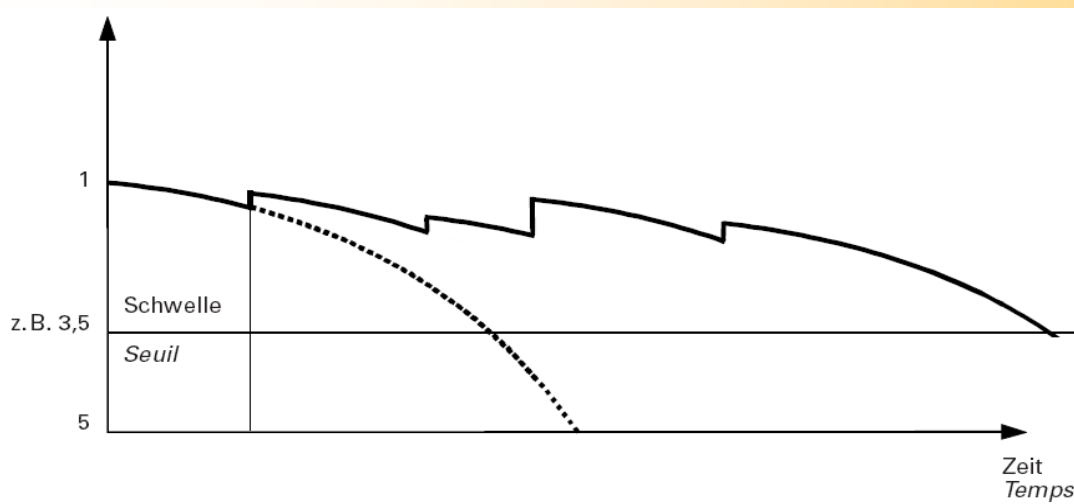
Unterhalt mittels
verschiedener
Einzelmassnahmen
(z.B. Risse vergiessen)

Unterhalt mittels
Sofortmassnahmen
(z.B. Schlaglöcher
ausbessern)

Baulicher Unterhalt mittels
(partieller) Instandsetzung
(z.B. Fräsen und Erneuerung
Deckschicht)

Erhaltungsstrategien

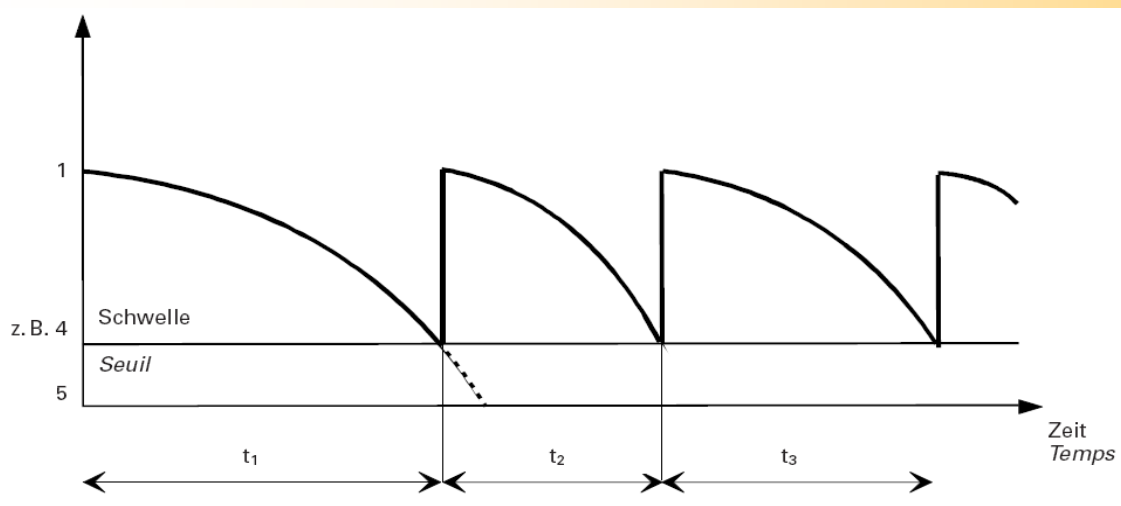
Unterhalt mittels verschiedener Einzelmassnahmen



Massnahmen sobald ein Schaden auftritt

Erhaltungsstrategien

Unterhalt mittels Instandsetzung



Massnahmen mit denen
nach Erreichen eines
Schwellenwertes der
Anfangszustand wieder
erreicht wird

Vorgehen - was machen wir?

Gesamtkonzept und / oder baulicher Unterhalt?

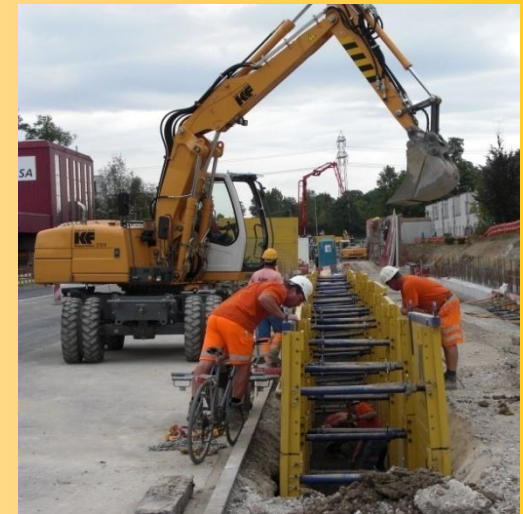
(Reparatur, Instandsetzung, Verstärkung, *Erneuerung*)



Visuelle
Zustandserfassung



Voruntersuchungen
Strassenoberbau



Zustand
Werkleitungen /
Kanalisationen etc.

Die Zusammenarbeit mit allen Strassenraum- benützer spart Zeit, Kosten und schafft viel Goodwill bei den Bürgern und Steuerzahlern



Kontext bzw. Priorität Betrieb - Bau definieren
(kurze Bauzeit mit grösseren Einschränkungen versus
längere Bauzeit mit weniger Behinderungen infolge Bau)

Achtung...



Klima



Verkehr /
Belastung

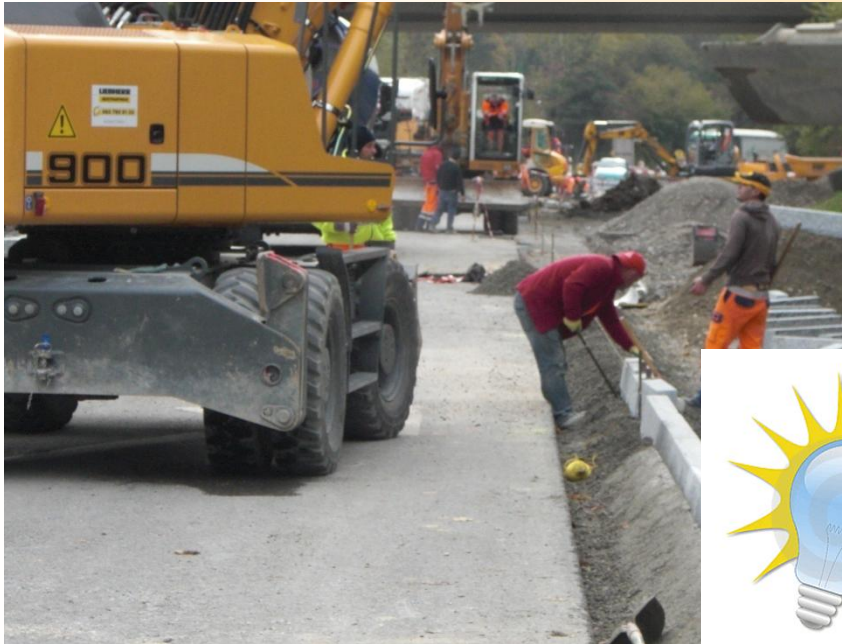


**Es gibt kein Rezept /
Kochbuch...**

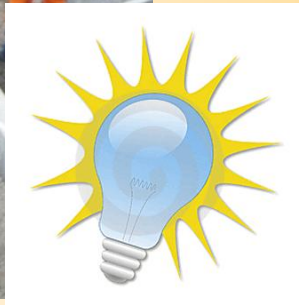


Boden / Material

Ideen, Möglichkeiten vom Unternehmer



**Für den baulichen Unterhalt
sind die Zürcher Strassen-
bauer IHR Partner !**



**Know-how vom
Praktiker und den
Spezialisten abholen**



Fazit (1)

- Vorabklärungen (Strassenzustand / Werkleitungen / Entwässerung etc.) frühzeitig angehen
- Dringlichkeiten / Prioritäten festlegen
- Sanierungsmassnahmen bestimmen
- Kontext Betrieb - Bau definieren
- Betrieblicher Unterhalt planen

Grundlage für das Budget



Fazit (2)

Die Ursachen von Schäden können vielfältig sein und folglich auch die möglichen Massnahmen zur Behebung, dies innerhalb des Spannungsfeldes von Politik und Finanzen.

Unsere Infrastruktur (unsere Strassen) bildet einen enormen volkswirtschaftlichen Wert mit einer sehr grossen Bedeutung im nationalen und globalen Standortwettbewerb - tragen wir Sorge dazu!

Fazit (3)

Selbstverständlich können auch Strassen nicht über ihre Lebensdauer hinaus nutzbar gemacht werden!

Unsere Strassen sind kein Perpetuum mobile!

Aber mittels einer professionellen Unterhaltsstrategie und einer gesamtheitlichen Sichtweise, kann die Lebensdauer unserer Infrastruktur und folglich auch deren Kosten bzw. Nutzen optimiert werden.

Herzlichen Dank für Ihre
Aufmerksamkeit
und
die sehr partnerschaftliche
Zusammenarbeit für unsere
Infrastruktur